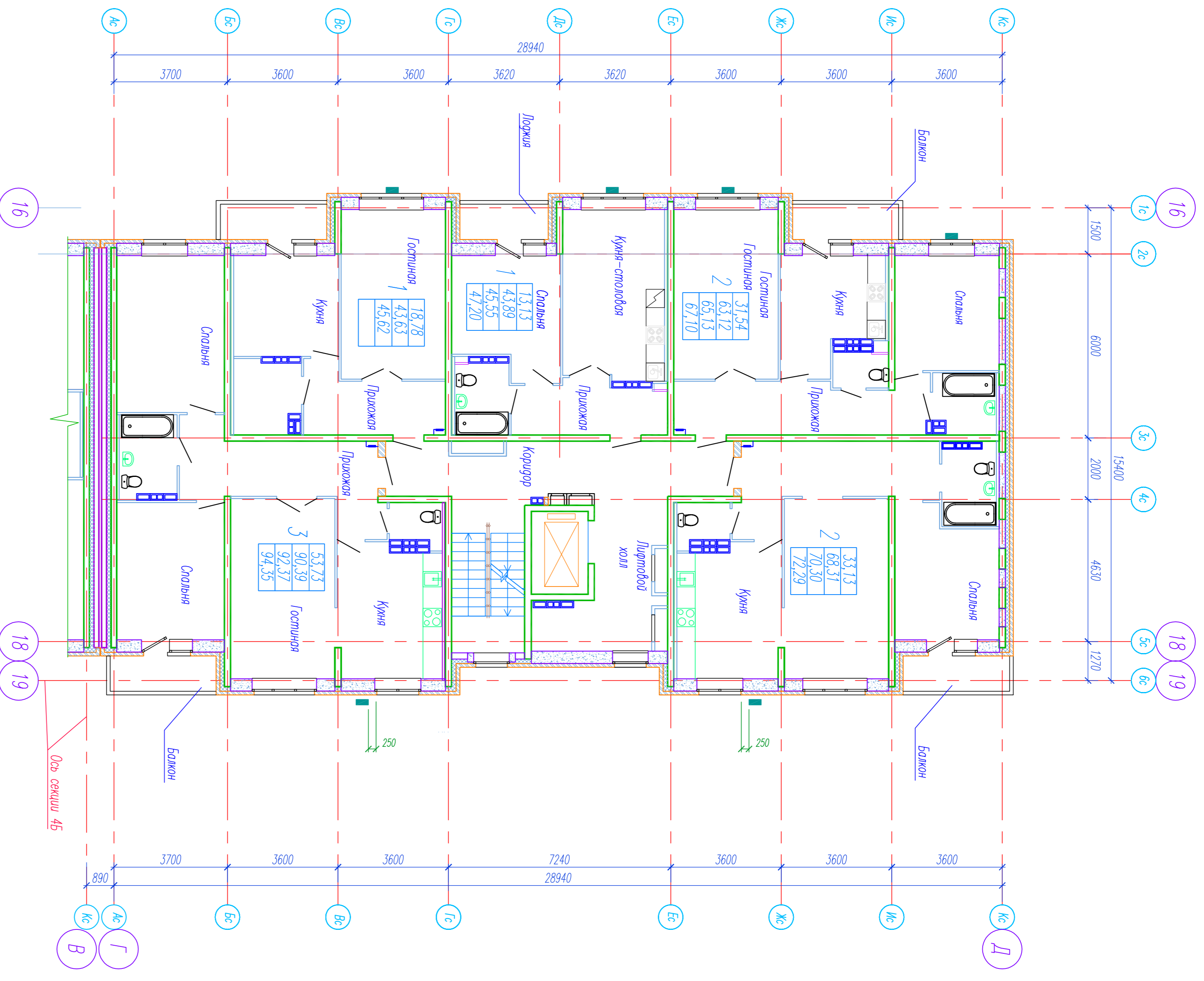
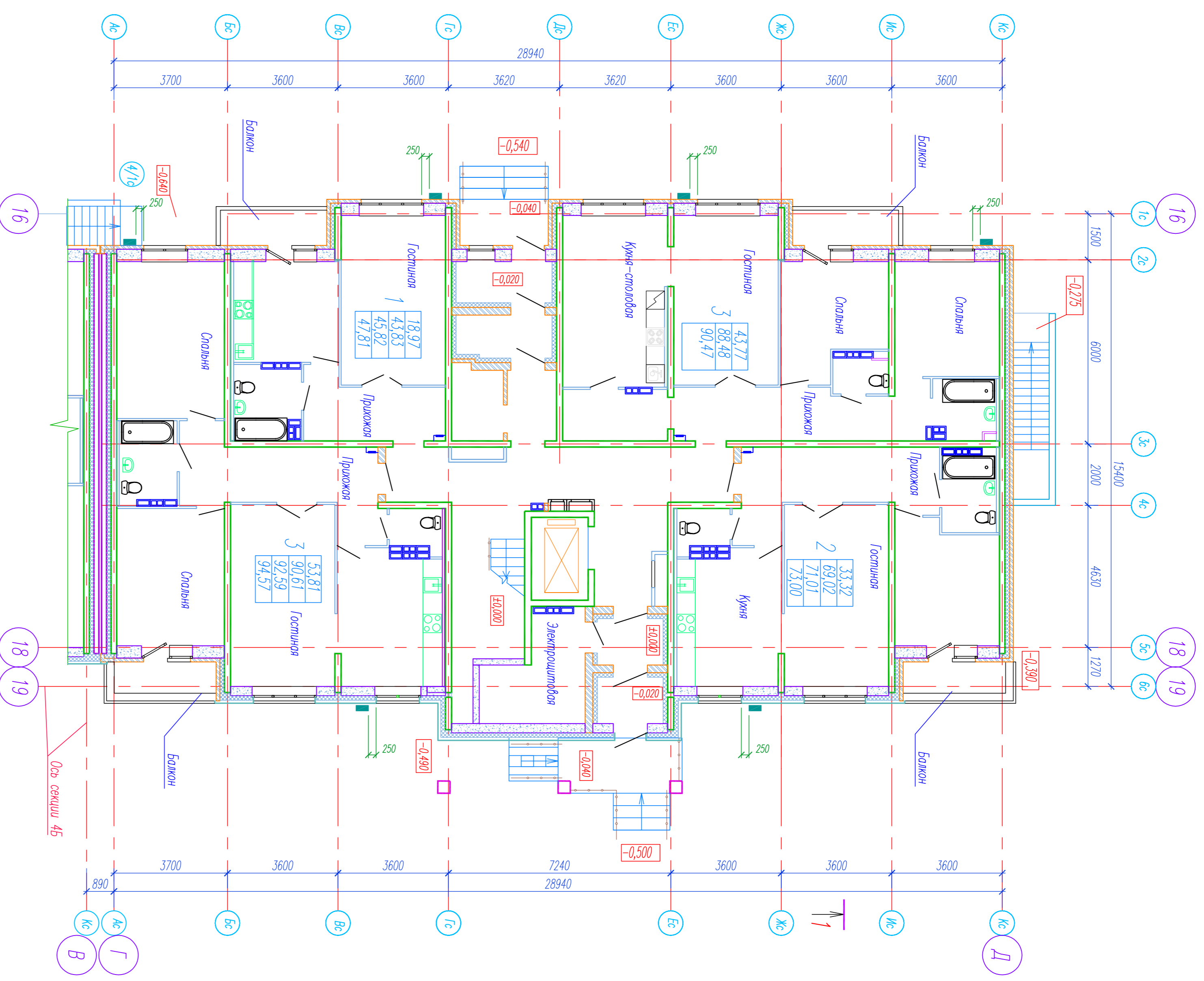


1. Чертеж разработан по просьбе ЖХК "Территория" письмом N 69-ПН от 11 февраля 2014 г.
2. Наружные блоки кондиционеров 1-го этажа и уличного фасада установить на расстоянии 250 мм от края оконного проема и 100 мм ниже плиты перекрытия; на 2...10 этажах фасада наружные блоки кондиционеров устанавливать на 100 мм ниже оконного проема, от наружных блоков расстояние строго по центру оконных проемов.
3. Способ установки согласовать с подрядчиком кондиционеров.

АНУ-129-04А-АР

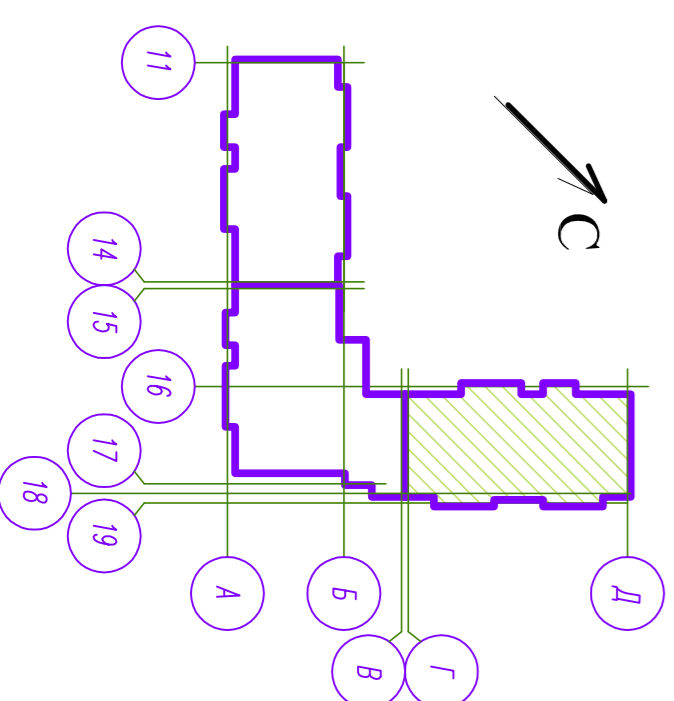
Жилые дома с внутренними системами отопления, вентиляции и кондиционирования воздуха, с наружной обшивкой по г.п. Австрия Восточного-Ю.Кубинские районы-Королевский-Литовский Меридиан в Литовском районе г. Вильнюс, ул.Сикстус	Жилый дом №4 секция 4А	Складной лист	Лист
Иван, Коляч, Лист, Мокс, Лопушас, Давис	Иванов	Складной лист	Лист
ТАП	Иванов	Складной лист	Лист
Инженер	Иванов	Складной лист	Лист
Проверка	Гавришвили	Складной лист	Лист
Выполнил	Иванов	Складной лист	Лист
Фосог 11-14, 14-11 с местными изменениями наружных блоков кондиционеров.		Р	З
		ЭО	Хорошева Анастасияковична



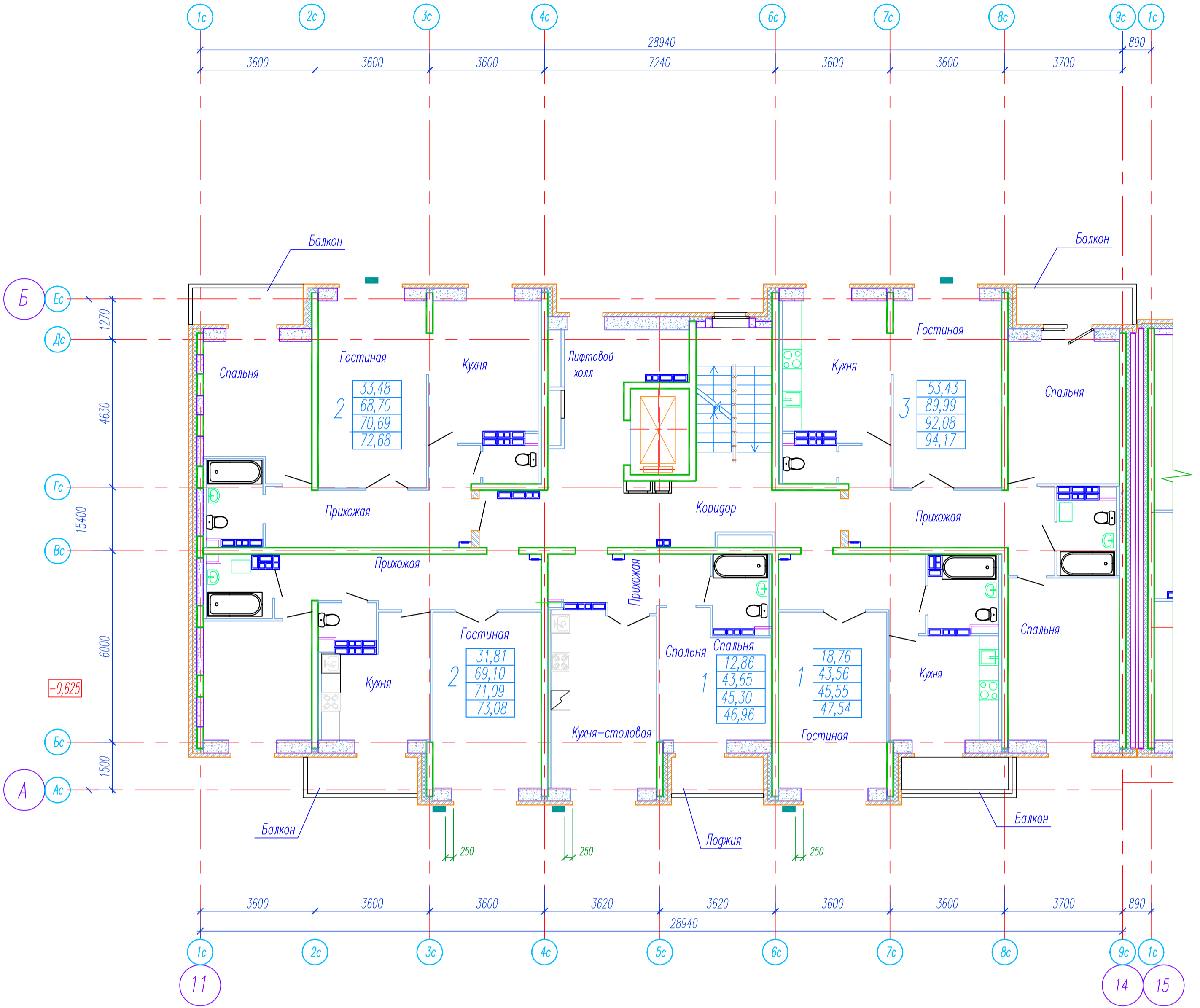
Условные обозначения:

— — рекомендуемое место установки кондиционеров

1. Чертеж разработан по просьбе ООО "Территория" письмо N 69-ТН от 11 февраля 2014 г. 250 мм от края оконного проема и 100 мм ниже потолка перевертыши; на 2...10 этажах фторидового флюорола наружные блоки кондиционеров устанавливать на 100 мм ниже оконного проема, ост наружных блоков располагать строго по центру оконных проемов.
2. Наружные блоки кондиционеров 1-го этажа и уличного флюорола установить на расстоянии 250 мм от края оконного проема и 100 мм ниже потолка перевертыши; на 2...10 этажах фторидового флюорола наружные блоки кондиционеров устанавливать на 100 мм ниже оконного проема, ост наружных блоков располагать строго по центру оконных проемов.
3. Способ установки согласовать с подрядчиком кондиционеров.



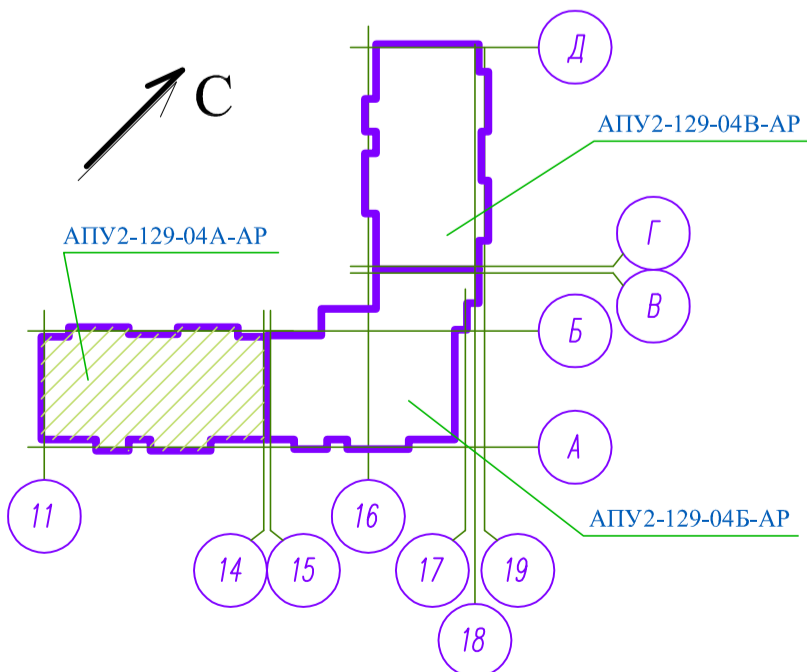
АП2-129-04В-АР		Жилые дома со встроенными гаражами, гаражами, и встроенными машинами	
Жилой дом №4		реконструкция, с частичной реконструкцией по ул. Академика Воробьева-74 (Кировский район) - Фрунзенский район г. Бишкек	
Исполн.	Рабочий	Лист	4
Проектировщик	Голованов	Лист	4
Инженер	Ильин	Лист	4



Условные обозначения :

■ - рекомендуемое место установки кондиционеров

Компоновочная схема

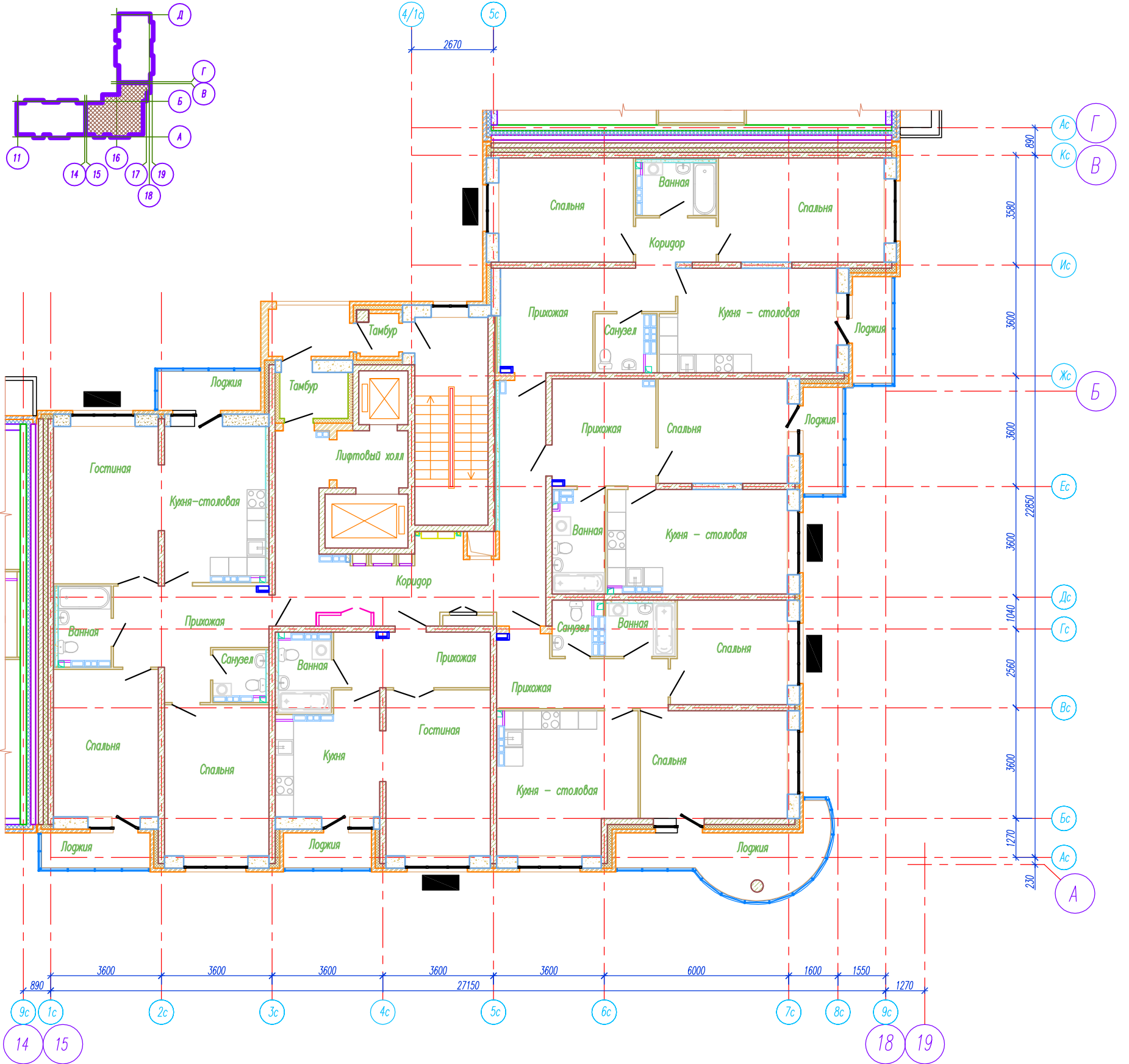


1. Чертеж разработан по просьбе УЖК "Территория" письмо N 69-ТН от 11 февраля 2014 г.
2. Наружные блоки кондиционеров уличного фасада установить на расстоянии 250 мм от края оконного проема и 100 мм ниже плиты перекрытия ; на 2...10 этажах дворового фасада наружные блоки кондиционеров установить на 100 мм ниже оконного проема, оси наружных блоков располагать строго по центру оконных проемов.
3. Способ установки согласовать с поставщиками кондиционеров.

						АПУ2-129-04А-АР		
						Жилые дома со встроенными детскими дошкольными учреждениями и встроенными нежилыми помещениями, с подземной автостоянкой по ул. Академика Виносовского-ул.1А(название условное)-Краснолесья-Анатолия Мещеряева в Ленинском районе г. Екатеринбурга, участок 1		
Изм.	Кол.уч.	Лист.	№ док.	Подпись	Дата	Жилой дом №4 секции 4А		
Гл. арх.пр.	Иванов			<i>Иванов</i>	05.12			
Н.контр.	Рыжкова			<i>Рыжкова</i>		Стадия	Лист	Листов
						Р	2	
Проверил	Талашманова			<i>Талашманова</i>		3А0 "Корпорация Атомстройкомплекс"		
Исполнил	Иванов			<i>Иванов</i>				

Имя, И. постр., Подпись и дата, Взам. инв. N

Компоновочная схема



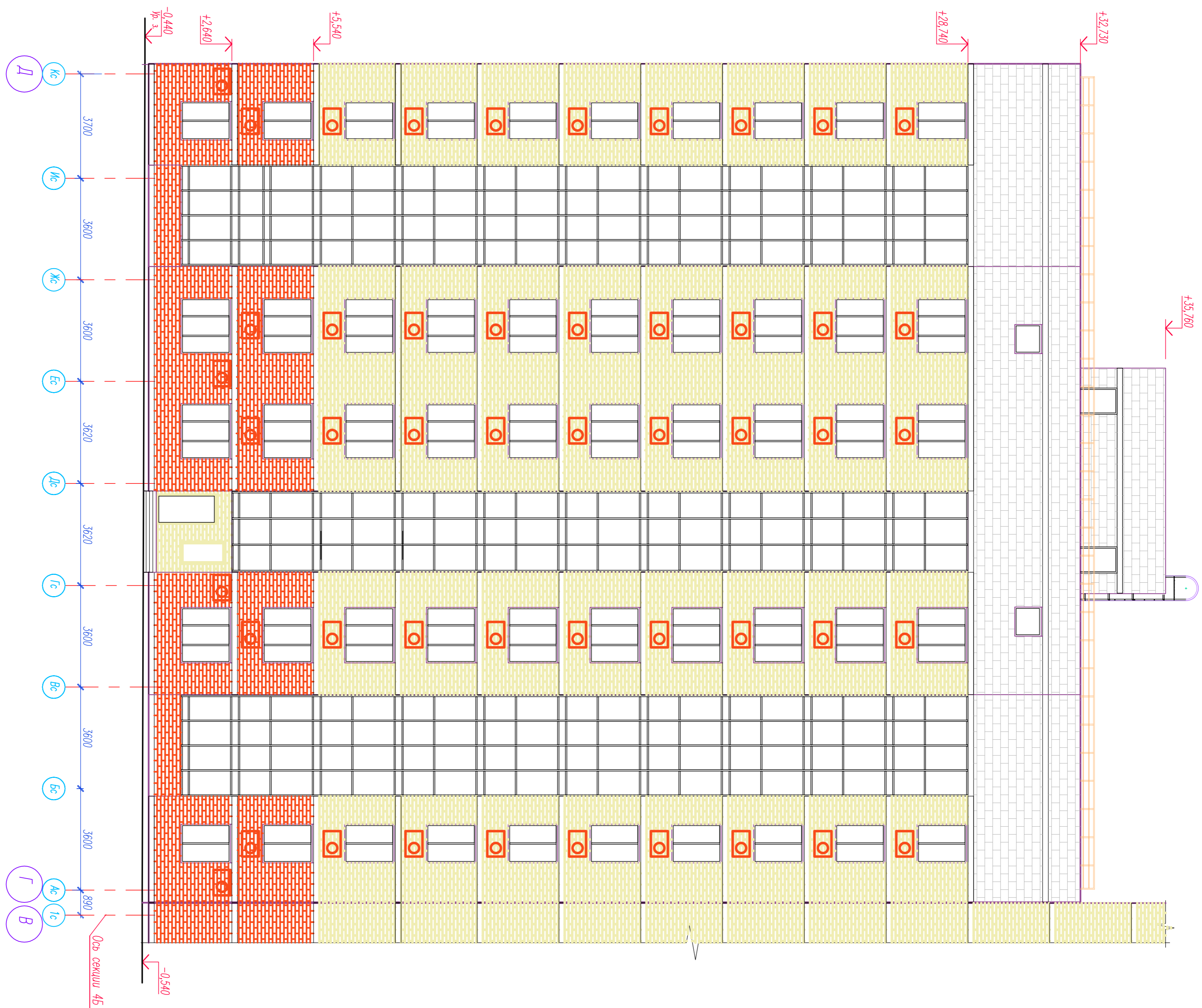
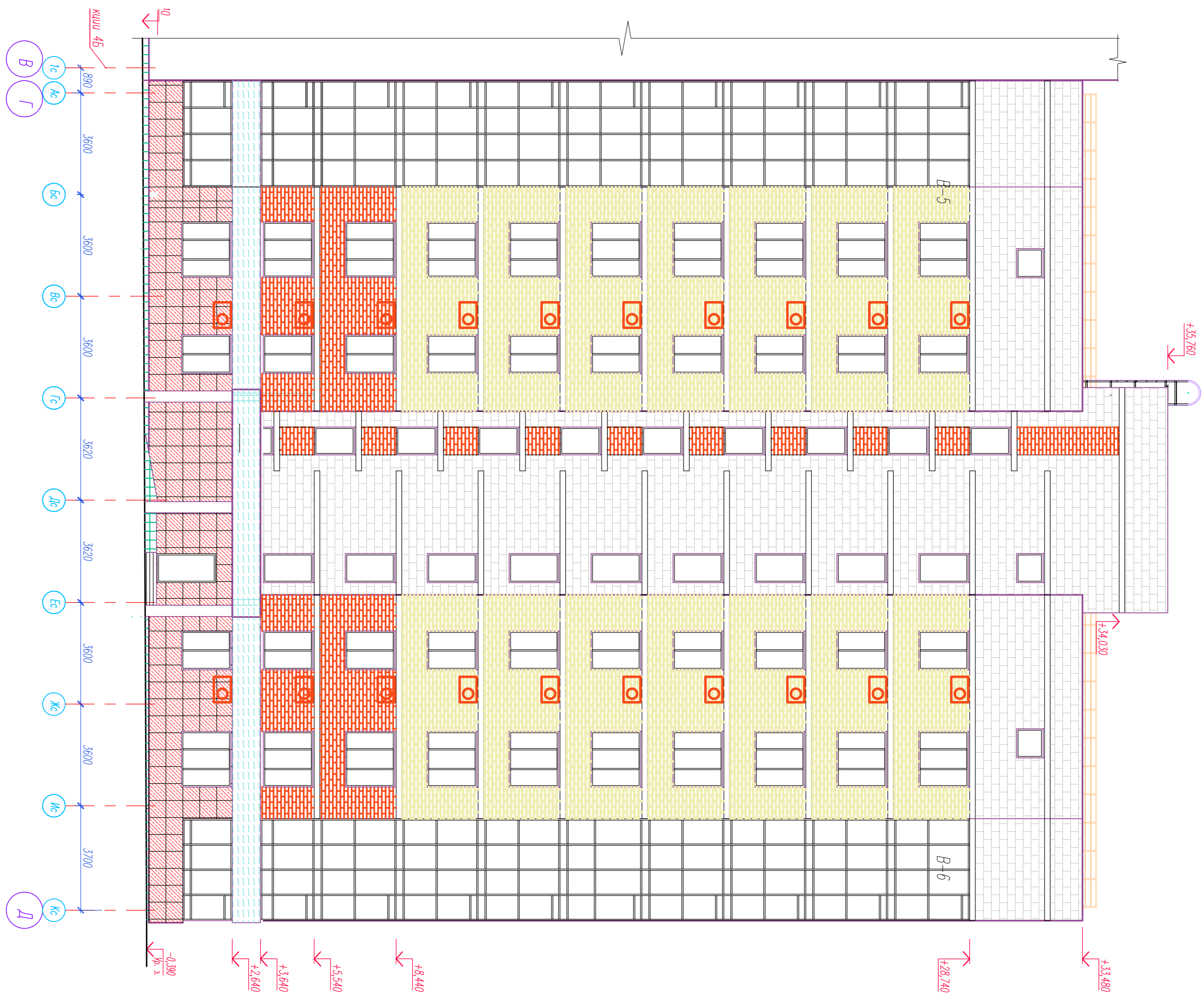
ОВ		
Инв.№ подл.	Взам. инв.№	Подпись и дата

1. Лист с местами возможной установки наружных блоков кондиционеров выдается для ТСЖ.
2. При размещении наружных блоков кондиционеров в местах, отличных от указанных, решение согласовать с проектировщиками. Места прохода в наружных монолитных железобетонных стенах в обязательном порядке согласовывать с проектной организацией.
3. Наружные блоки кондиционеров установить на 100 мм ниже оконного проема, оси наружных блоков располагать строго по центру оконных проемов.

Условные обозначения:

■ — рекомендуемые места установки наружных блоков кондиционеров

						АПУ2-129-04Б-АР				
						Жилые дома со встроенными детскими дошкольными учреждениями и встроенными нежилыми помещениями, с подземной автостоянкой по ул.Академика Вонсовского-ул.1А (название условное)-Краснолесья-Анатолия Мехренцева в Ленинском районе г.Екатеринбурга, участок1.				
Изм.	Кол.уч.	Лист	№ок.	Подпись	Дата	Жилой дом №4 Секция 4Б		Стадия	Лист	Листов
								Р		
ГАП		Ширяева						3А0		
Н.контр.		Рыжкова						"Корпорация "Атомстройкомплекс"		
Рук. группы		Неустроев								
Разраб.		Неустроев								



1. Чертеж разработан по просьбе ООО "Территория" письмом N 69-ТН от 11 февраля 2014 г.
2. Наружные блоки кондиционеров 1-го этажа и улочного фасада установить на расстоянии 250 мм от края оконного проема и 100 мм ниже линии перепада; на 2...10 этажах фасадного проема наружные блоки кондиционеров устанавливать на 100 мм выше оконного проема, ось наружных блоков располагать строго по центру оконных проемов.
3. Способ установки согласовать с монтажными кондиционеров.

АНУ2-129-04А-АР

Взам. №		Жилые дома с вмонтированными устройствами управления и контроля качества помещений, с паровой обогревом по ул. Амурский Восточного-Западного и Зеленой-Розово-Красноармейской Метрополиса в Ленинском районе г. Екатеринбург, участок	Спб. упр. 1	Лист	Листов
№	129	Жилое дом №4	АР	5	
Исполн.	М.А. Шибирова	Фасад Г-Д, Д-Г с местами размещения наружных блоков кондиционеров.			Чертежи архитектурных
Проектант	Г.А. Шибирова				
Проверил	В.А. Шибирова				
Выполнил	М.А. Шибирова				